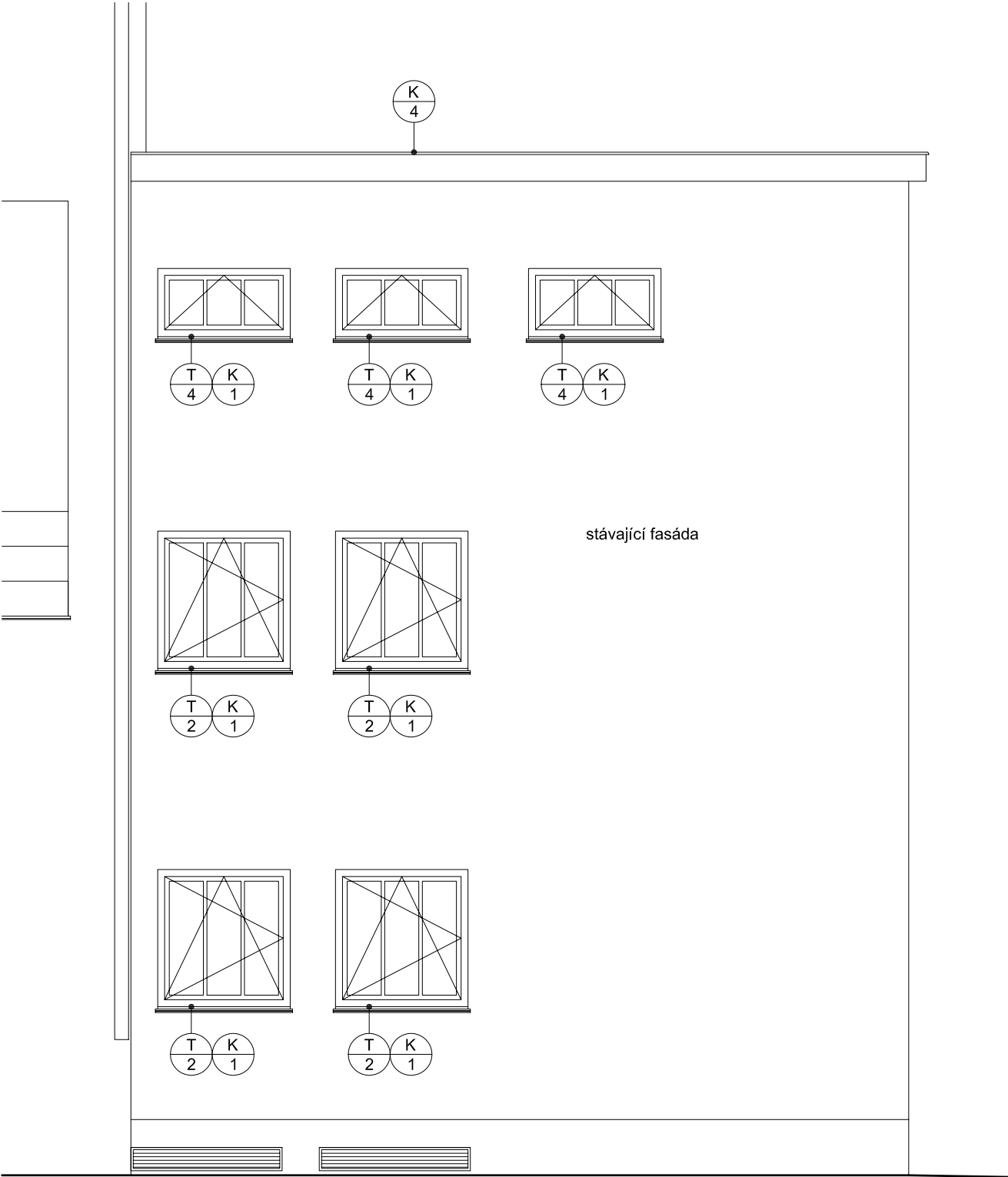


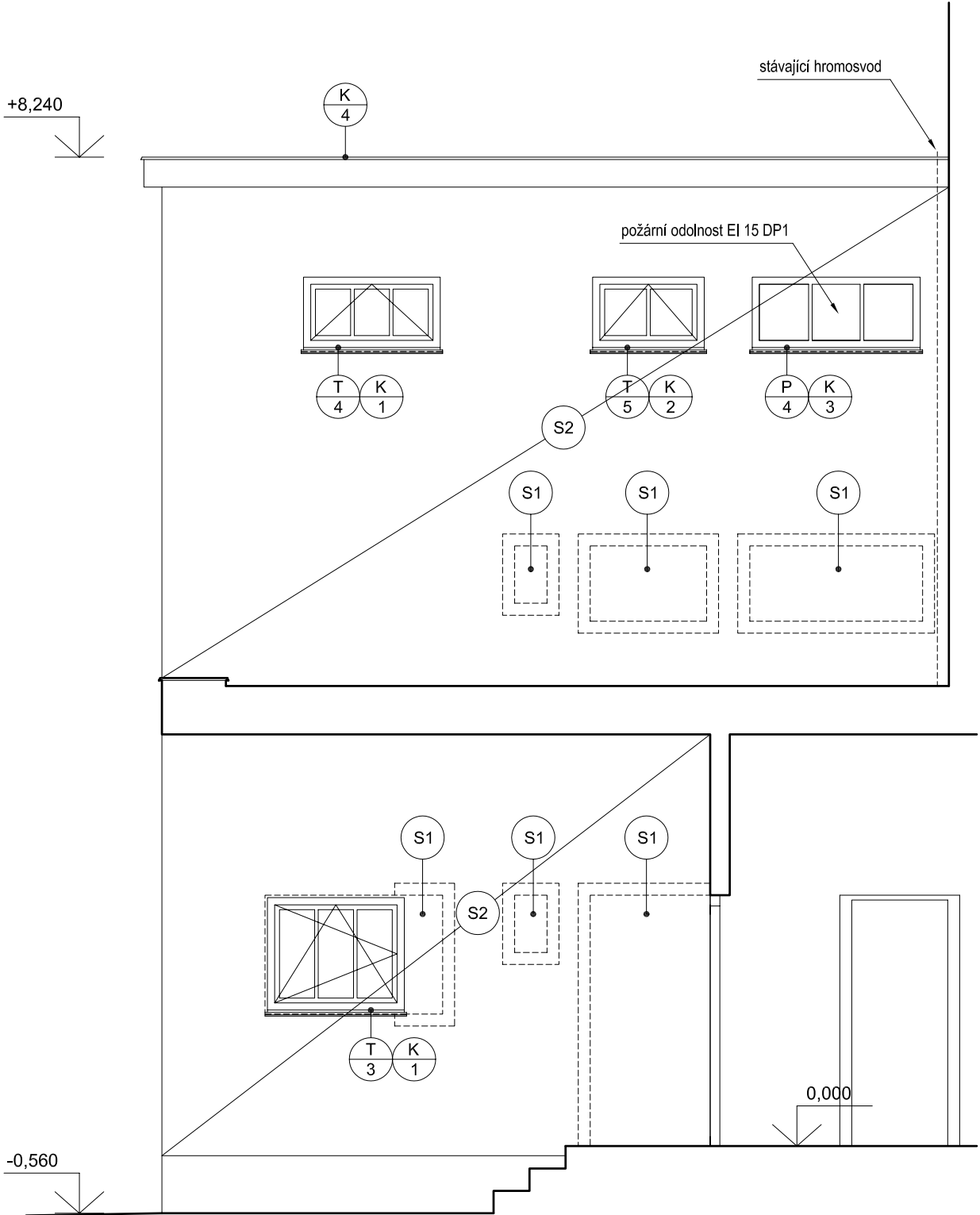
POHLED JIHOZÁPADNÍ



POHLED JIHOVÝCHODNÍ



POHLED SEVEROVÝCHODNÍ




LEGENDA SKLADEB

SKLADBY STĚN

- (S1) - ETICS - doplnění na části fasády (POZOR, viz TZ)
- omítka, podkladní nátěr, lepicí tmel a armovací síťovina dle skladby S2
- EPS 70F, utěsnění spár PUR pěnou, tl. 80 mm
- lepicí nízkoexpanzní PUR pěna
- jádrová VC omítka na cementový postřik, tl. 10 mm
cihelné zdivo
- (S2) - silikonová jednosložková stěrková omítka, zrnitost 1,5 mm, probarvená ve hmotě do odstínu stávajících fasád, omítku provést po celé ploše této strany fasády
- základní nátěr 2x, tónovaný
- lepicí a stěrkováci tmel
- sklotextilní armovací síťovina, gramáž >140g/m2
stávající fasáda, očištěná tlakovou vodou

0,000 = úroveň stávající čisté podlahy v 1.NP objektu

VEDOUČÍ PROJEKTU	ZODP. PROJEKTANT	PROJEKTANT	Ing.arch.Karel Spáčil ČKA 03 334 Podleš 949/2 624 00 Brno tel: 605 588 298		 KAREL SPÁČIL ARCHITEKT
Ing. arch. K. Spáčil	Ing. arch. K. Spáčil	Ing. arch. K. Spáčil			
INVESTOR	Statutární město Brno, m.č. Brno - střed		FORMÁT	3x A4	
MÍSTO STAVBY	budova ZŠ nám. Míru 3, Brno		DATUM	12/2020	
ČÁST PD:	D.1.1 Architektonické a stavební řešení		ÚČEL	DPS	
STAVBA	ZŠ BRNO, NÁM. MÍRU 3, p.o. - PŘESTAVBA ŠKOLNICKÉHO BYTU NA ŠKOLNÍ DRUŽINU		MĚŘÍTKO	1:50	
OBSAH VÝKRESU			Č. VÝKRESU		
POHLEDY - NOVÝ STAV			D.1.1.15		